

GNSS приемник Geobox Fora Lux IMU

Fora Lux IMU - это легкий и портативный многофункциональный GNSS-приемник с датчиком наклона IMU, встроенным 4G-модемом, Bluetooth, WiFi и радио на прием в прочном корпусе из магниевого сплава.



ВЫСОТА	ШИРИНА	ВЕС
72 мм	100.5 мм	630 г.

ИНТЕЛЛЕКТУАЛЬНАЯ СИСТЕМА LINUX

Приемник выполнен на процессоре Qualcomm Cortex-A7 и управляется ОС Linux, что обеспечивает вычислительную мощность и функциональность.

СОВРЕМЕННАЯ ПЛАТА И МУЛЬТИСИСТЕМНОСТЬ

Благодаря 1408 канальной плате Lux IMU обеспечивает превосходное решение для навигации в реальном времени с высокой точностью. Поддерживает все GNSS сигналы - GPS, ГЛОНАСС, BDS, GALILEO, QZSS, SBAS и IRNSS.

ИЗМЕРЕНИЯ С НАКЛОНОМ

Lux IMU оснащен датчиком инерциального наклона. Поддерживает быструю инициализацию и наклон до 60°.

МОДЕМ 4G

Lux IMU оснащен встроенным 4G-модемом для обеспечения быстрого интернет-

КОМБИНИРОВАННАЯ АНТЕННА

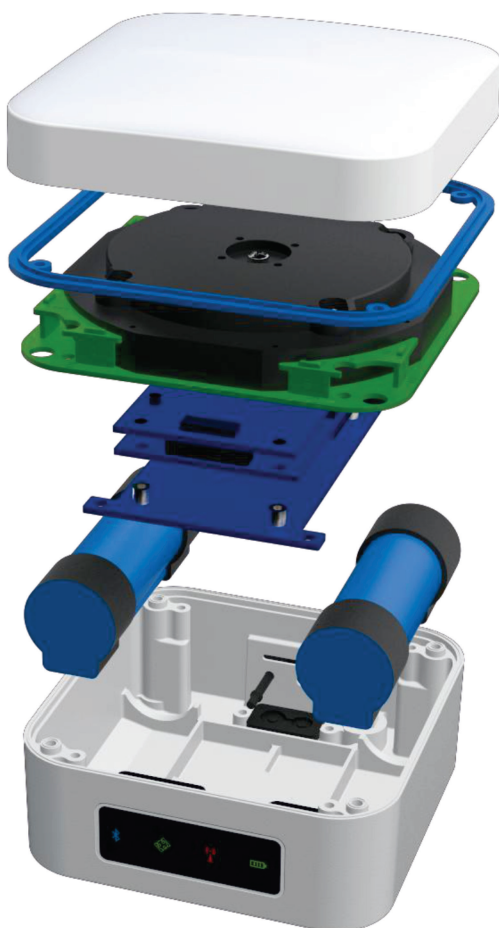
Новая антенна "четыре в одном" объединяет GNSS, WiFi, Bluetooth и 4G, имеет меньший объем и лучший сигнал.

ДЛИТЕЛЬНОЕ ВРЕМЯ АВТОНОМНОЙ РАБОТЫ

Встроенный литиевый аккумулятор повышенной емкости обеспечивает продолжительность непрерывной работы более 16 часов в RTK режиме.

ИСПОЛНЕНИЕ IP66

Промышленный дизайн, прочный корпус из магниевого сплава, соответствует требованиям стандарта IP66.



5. Технические данные

Пункт	Спецификация	Примечания	
Аппаратная система	Qualcomm MDM9607Cortex-A7		
ОС	Linux		
Каналы	1408		
GNSS	GPS	L1C/A, L1C, L2P(Y), L2C, L5	
	ГЛОНАСС	L1, L2, L3	
	BDS	B1I, B2I, B3I, B1C, B2a, B2b	
	ГАЛИЛЕО	E1, E5a, E5b, E6	
	QZSS	L1, L2, L5	
	SBAS	L1	
	NavIC(IRNSS)*	L5*	Поддержка в будущем
	Формат данных	NMEA-0183	
	Протокол коррекции ввода-вывода	RTCM3.X	
	Частота обновления данных	5 Гц макс	
	Горячий старт (второй и последующие запуски)	<1с	
Холодный старт (первый запуск)	<40с		
Точность Позиционирования	Одиночный (RMS)	По горизонтали: 1,5 м По вертикали: 2,5 м	
	DGPS (RMS)	По горизонтали: 0,4 м По вертикали: 0.8м	
	RTK (RMS)	По горизонтали: ± (8 мм + 1 мм/км) По вертикали: ± (15 мм + 1 мм/км)	
	Точность времени (RMS)	20 нс	
	Статическая точность (RMS)	По горизонтали: ± (2,5 мм + 0,5 мм/км) По вертикали: ± (5 мм + 0,5 мм/км)	
	Скорость обновления данных (RMS)	0,03 м/с	
	Точность компенсации наклона (в пределах 60 °)	<2 см	
	Bluetooth	BR+EDR+BLE	
	WIFI	802.11 b/g/n	



Система	Сеть	LTE FDD : B1/2/3/5/8 LTE TDD : B38/39/40/41 GSM : 900/1800MHz	
	Передача данных по радио	Только приём Частота: 410 ~ 470 МГц Протокол: TRIMTALK, TRIMMK3, SOUTH, TRANSEOT Скорость передачи по воздуху: 9600/19200 бит/с	
	Хранение данных	32 ГБ, пользователю доступно 24 ГБ	
Индикаторы	Индикатор питания	Показывает состояние питания	
	Индикатор Bluetooth	Показывает состояние Bluetooth	
	Спутниковый индикатор	Показывает статус позиции	
	Индикатор канала передачи данных	Показывает состояние дифференциального сигнала	
Батарея	Батарея	3,7 В, 9600 мАч	
	Время работы	Более 16 часов (GSM ровер)	24 часа непрерывной записи статике
	Зарядка (разъёмы)	MTK PE+ 1.1/2.0 9В/2А USB PD 12В/1.25А 5В/3А	Поддержка быстрой зарядки
Окружающая Среда	Рабочая температура	-20 °С ~ + 60 °С	
	Температура хранения	-40 °С ~ + 85 °С	
	Физическое воздействие	Выдерживает падение с высоты 1,5 м на твёрдую поверхность	
	Защита	IP66	
Физические Характеристики	Материал	Основной корпус из магниевого сплава, верхняя крышка из ABS/PC	
	Измерение	100.5 мм *100.5 мм *72 мм	
	Вес	≤0,63 кг	
Полный Комплект	Устройство Fora Lux IMU	1 шт	
	Адаптер питания	1 шт.	
	Кабель USB A /Type-C	1 шт.	
	УКВ-антенна	1 шт.	
	Пластиковый кейс для переноски	1 шт.	

