

# ИНСТРУКЦИЯ УСТАНОВКИ ЛОГГЕРА НА DJI MAVIC 2 PRO





## Этап 1

## Подготовка к установке логгера

### Инструменты:

- Отвертка шестигранная 2мм.
- Отвертка крестовая 2мм.
- Набор плоских лопаток для вскрытия мелкой электроники

### Ход работы:

1. Извлечь аккумуляторную батарею.
2. Снять защиту подвеса
3. Снять переднюю крышку корпуса:

Выкрутив 2 винта снизу крышки, аккуратными движениями отщелкнуть крышку, применив плоскую лопатку для вскрытия корпуса.

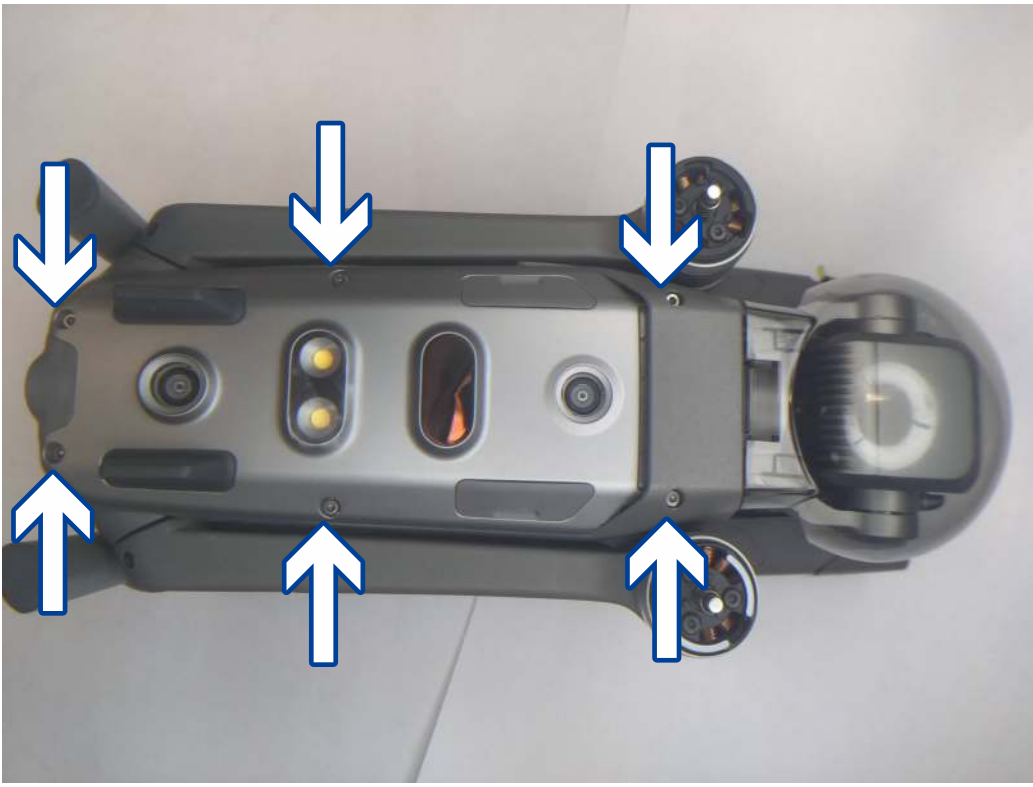


4. Снять крышку нижней части квадрокоптера: Выкрутив 2 винта, сдвинуть крышку в направлении к камере, затем, отогнув край крышки, аккуратно извлечь ее.

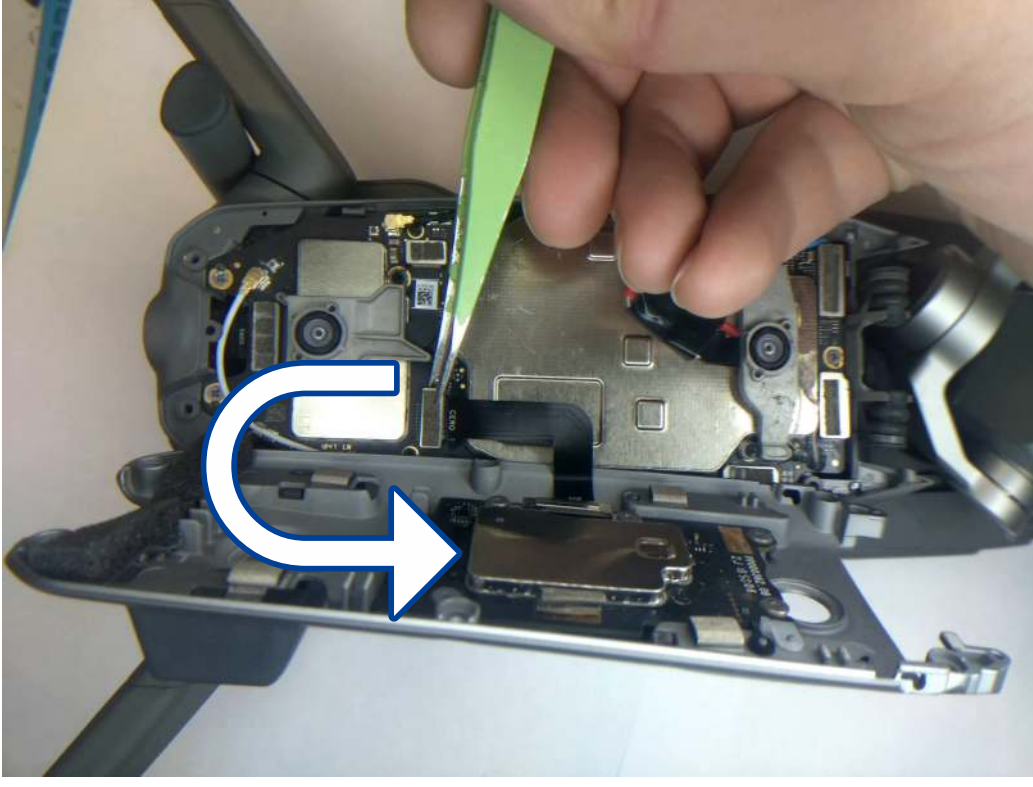


5. Снять нижнюю крышку-радиатор: Выкрутить 6 винтов.



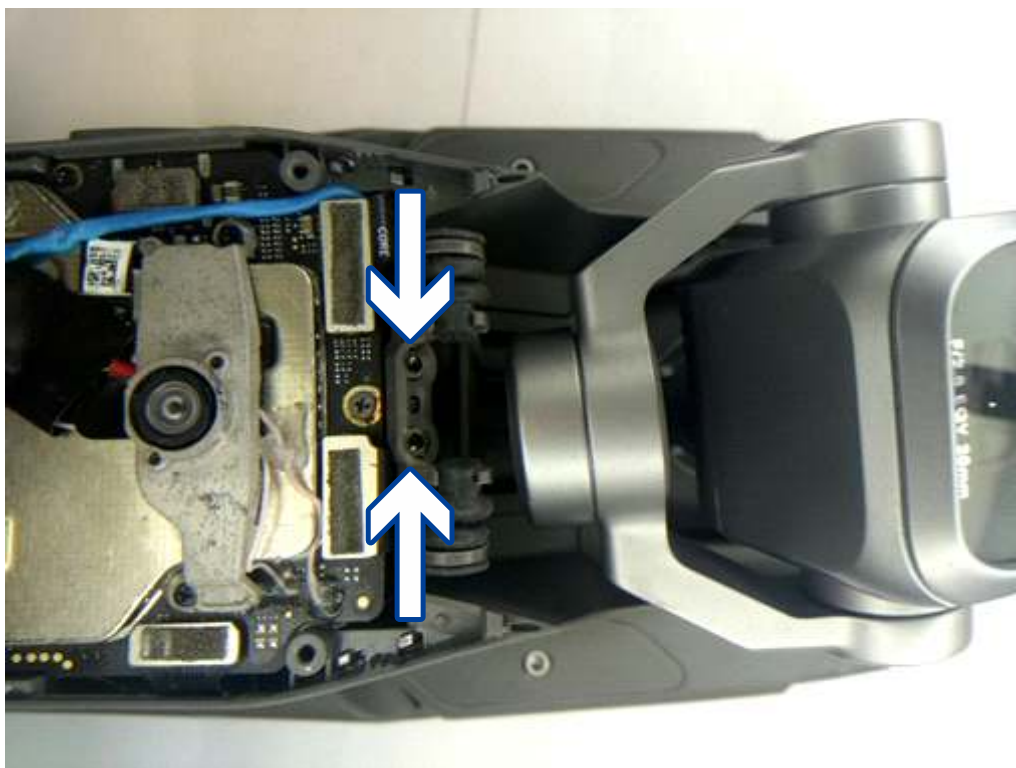


- Извлечь шлейф крышки из основной платы квадрокоптера

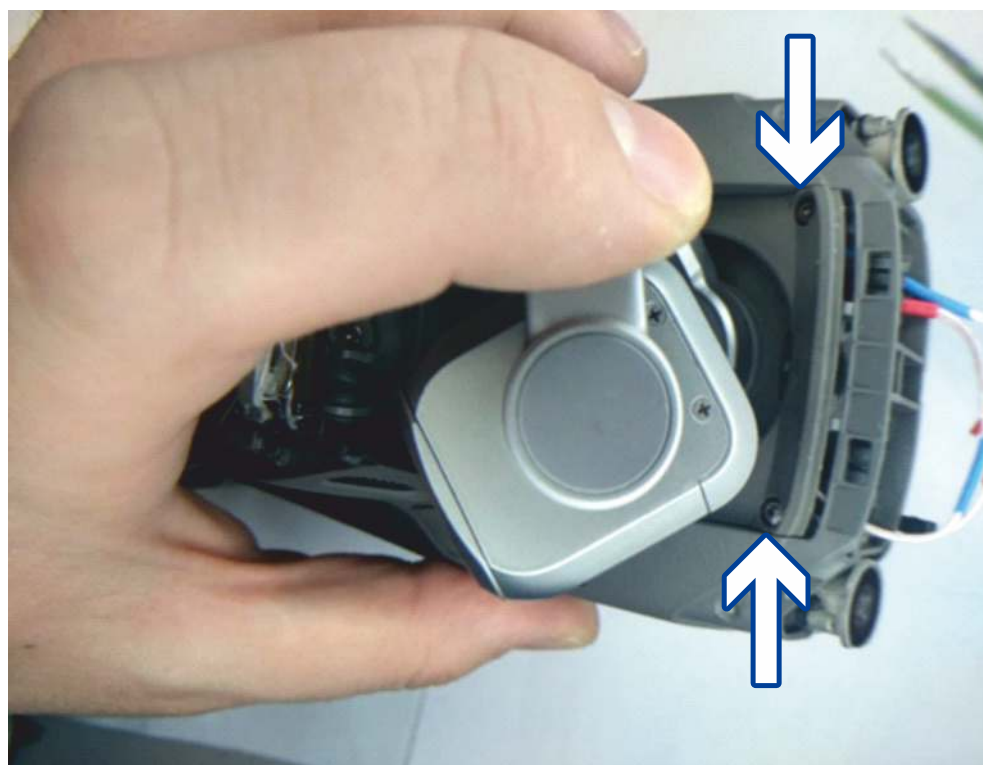


6. Извлечь камеру с подвесом:

- Выкрутить 4 винта подвеса



- Извлечь шлейф подвеса с основной платы квадрокоптера



- Вынуть подвес с камерой



## Этап 2 Пайка сигнальных проводов и проводов питания для логгера.

### Инструменты:

- Паяльник или паяльная станция
- Термофен
- Микроскоп технический
- Скальпель технический
- Термоклей
- Пинцет
- Съёмщик изоляции проводов
- Бокорезы
- 

### Материалы:

- Кабель МГТФ 0,07 мм<sup>2</sup> 2 шт. Длина мин. 30 см. (Сигнальн.)
- Кабель МГТФ 0,12 мм<sup>2</sup> 2 шт. Длина мин. 20 см. (Питание)
- Трубка термоусадочная Ø 1 мм.
- Припой ПОС-61
- Флюс: канифоль или специальный гель. флюс безотмывочный
- Спирт изопропиловый или нефрас Галоша для очистки
- Ватные палочки
- 

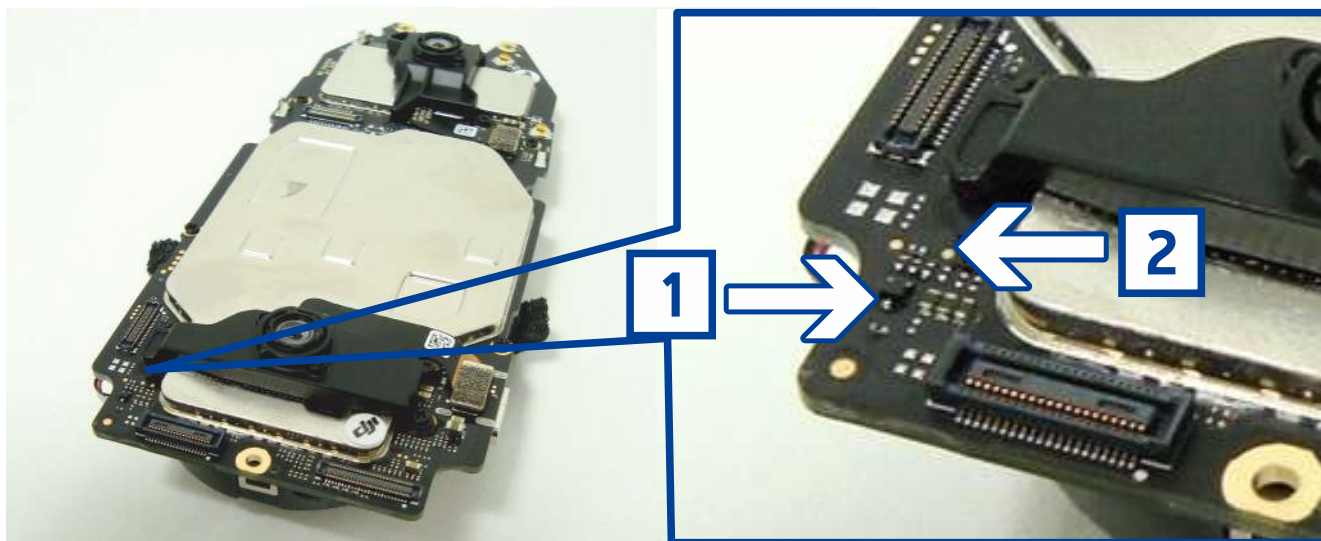
### Ход работы:

#### 1. Подготовка проводов:

- Снять изоляцию с проводов на 1-3 мм с обоих концов
- Залудить оголенные концы проводов
- С одного конца проводов обрезать оголенную часть до 1 мм.

Данные концы нужны для припаивания к контактам квадрокоптера.

#### 2. Припаять 2 сигнальных провода к двум контактам основной платы квадрокоптера:

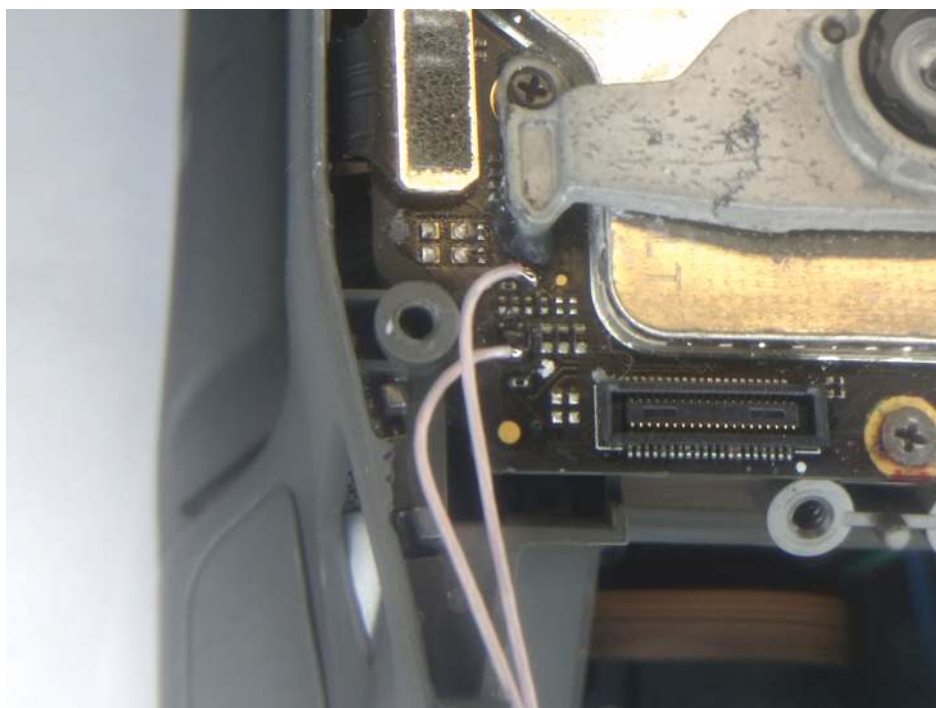


- Очистить от лака контакт 1 (средняя ножка транзистора)

Для этого можно воспользоваться скальпелем и смоченными спиртом ватными палочками

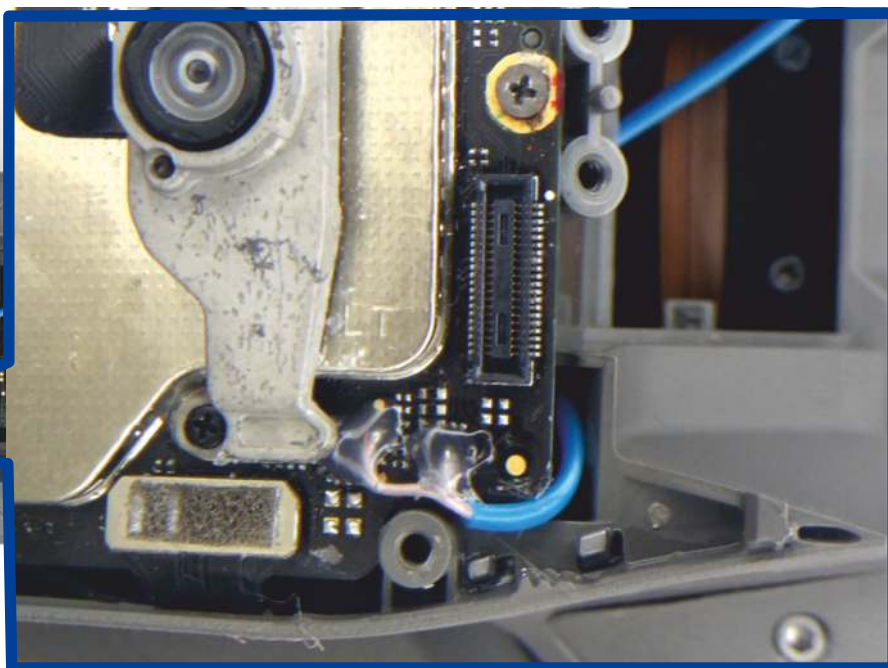
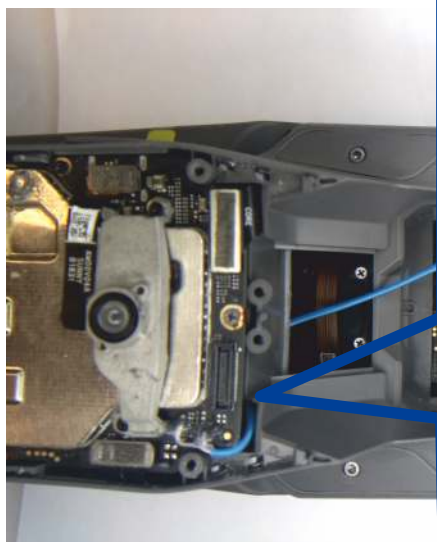
- Залудить контакты 1 и 2
- Припаять 2 провода МГТФ 0,07 мм<sup>2</sup> к контактам платы
- Очистить места пайки от флюса смоченными в спирте или нефрасе ватными палочками

Для более эффективной работы с пайкой к данным контактам платы рекомендуется пользоваться микроскопом



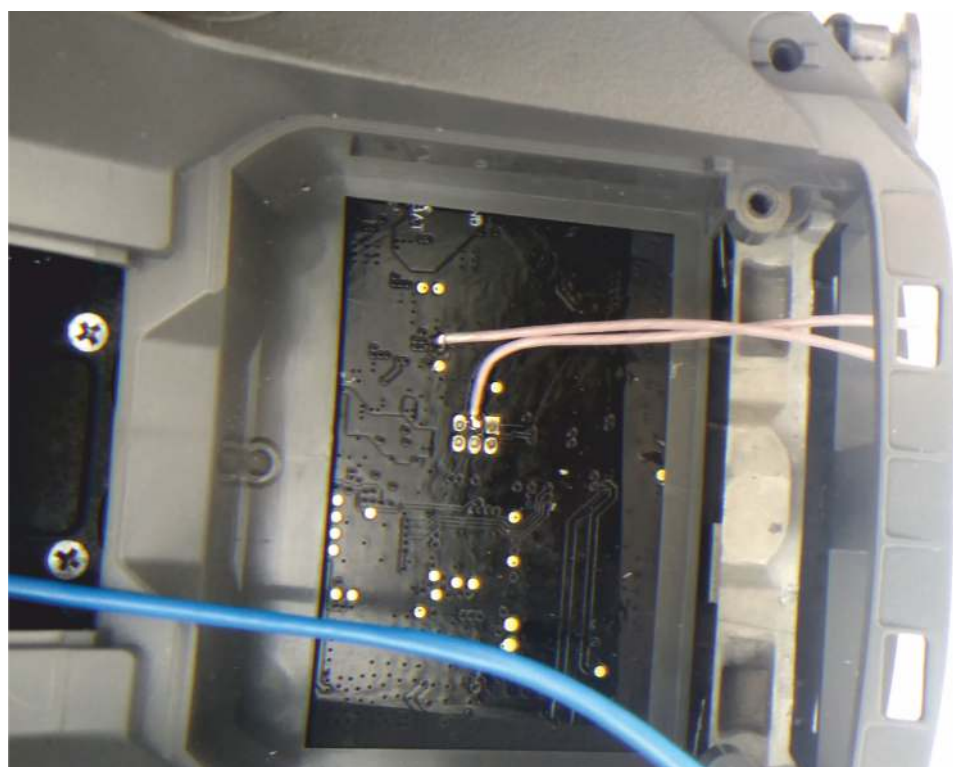
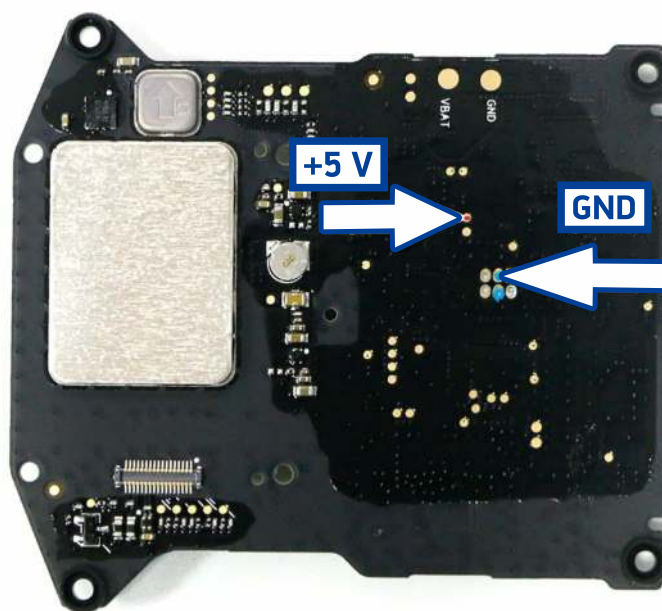
3. Вывести сигнальные провода наружу:

- Поместить провода в термоусадочную трубку
- Нагретым до 150° С феном усадить трубку
- Аккуратно залить термоклеем места пайки проводов и вывести их так, как это показано на картинке:



4. Припаять 2 провода питания к двум контактам платы GPS квадрокоптера:

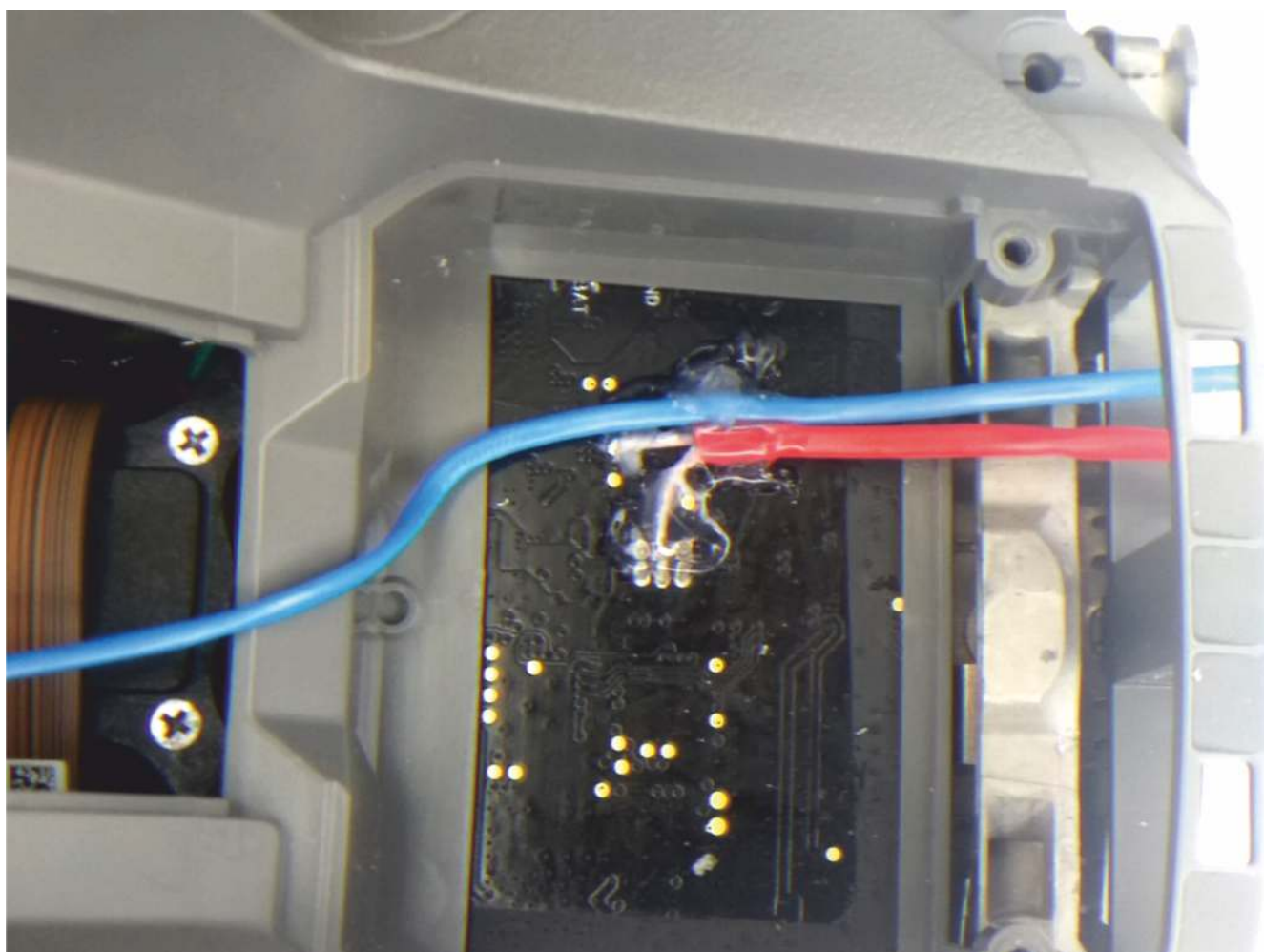
- Залудить контакты «+5V» и «GND» на плате GPS квадрокоптера, указанные на картинке выше.
- Припаять 2 провода МГТФ 0,12 мм<sup>2</sup> к контактам платы, как это показано на картинке ниже



5. Вывести провода питания наружу:

- Поместить провода в термоусадочную трубку
- Нагретым до 150° С феном усадить термо-трубку
- Аккуратно залить термоклеем места пайки проводов и вывести их так, как это показано на картинке :





6. Собрать квадрокоптер



## Этап 3 Установка логгера на квадрокоптер

### Инструменты:

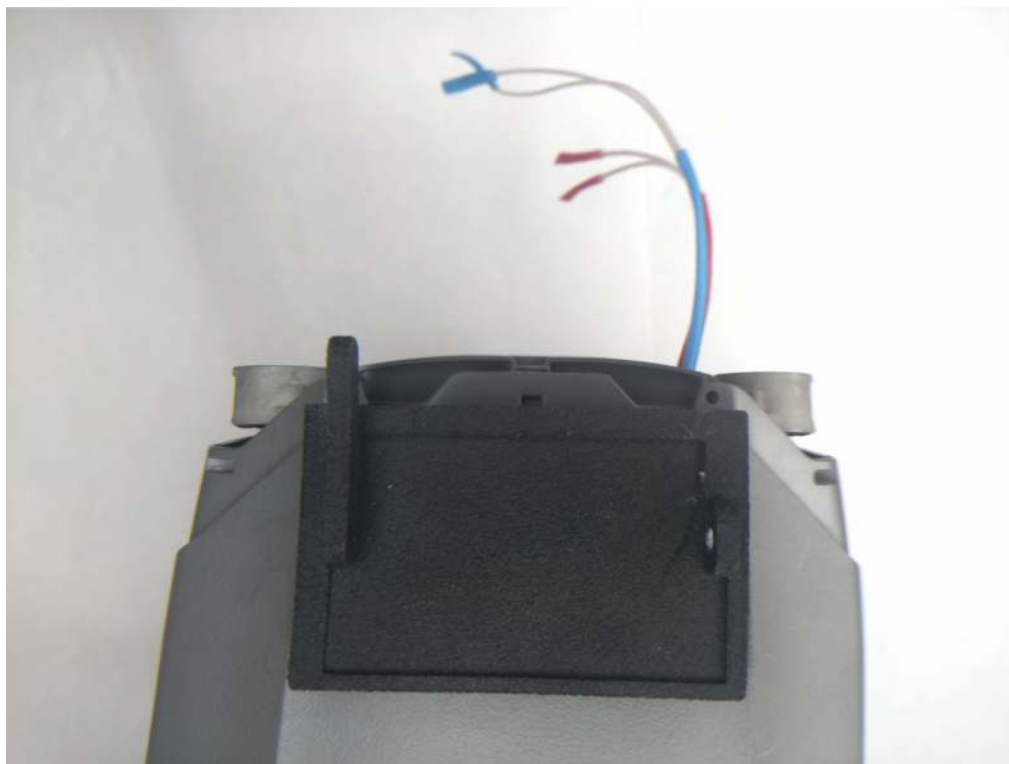
- Паяльник или паяльная станция
- Термофен
- Отвертка шестигранная 2 мм.
- Бокорезы

### Материалы:

- Припой ПОС-61
- Флюс: канифоль или специальный гель. флюс безотмывочный
- Двухсторонний скотч
- Изопропиловый спирт или нефрас Галоша
- Ватные палочки или тампоны
- Термоусадочная трубка  $\varnothing$  1 мм.

### Ход работы:

1. Закрепить основание логгера на верхнюю крышку квадрокоптера:
  - Снять основание с логгера
  - Обезжирить поверхности крышки и основания логгера
  - Приклеить двухсторонний скотч на основание и закрепить его на верхней крышке квадрокоптера, сопоставив передний край основания с корпусом квадрокоптера по линии, как это показано на картинке:



2. Припаять провода логгера к выведенным проводам квадрокоптера:

- Выведенные из квадрокоптера провода укоротить до длины мин. 10 см.
- Припаять провода логгера к выведенным проводам в соответствии их назначению :  
+5V , GND, Сигнал 1, сигнал 2
- Закрывать места пайки проводов термо-трубкой

3. Установить логгер на основание :

- Закрепить логгер к основанию винтами, входящими в комплект
- Закрепить логгер винтами передней крышки квадрокоптера



4. Установить аккумуляторную батарею
5. Установить защиту подвеса.

